



Hygienische
Händedesinfektion (HHD)
durchführen

Anlegen der Schutzausrüstung

HHD

1. Schritt

Schutzkittel anlegen

Beim Anlegen des Schutzkittels darauf achten, dass der Körper vom Nacken bis zu den Knien sowie bis zu den Handgelenken vollständig bedeckt ist.



2. Schritt

Anlegen einer FFP-Maske

- Gummibänder gerade oder **gekreuzt** über den Kopf ziehen
- **MIT** oder **OHNE** expiratorisches Ventil



3. Schritt

Schutzbrille anlegen

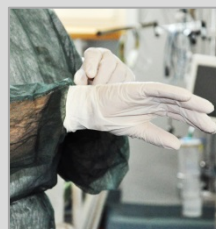
Tragen eines zusätzlichen Shields bei In-/Extubation oder Tracheotomie ist sinnvoll



4. Schritt

Einmalhandschuhe anlegen

Einmalhandschuhe sind über die Ärmelbündchen zu ziehen



Ablegen der Schutzausrüstung

1. Schritt

Handschuhe ausziehen

- Außenseiten der Handschuhe sind am stärksten kontaminiert
- Handschuhe ausziehen und umgehend im geschlossenen Abfallbehälter entsorgen



HHD

2. Schritt

Schutzkittel ablegen

Zuerst die Arme aus dem Kittel ziehen, im Anschluss den Schutzkittel mit kontaminierter Seite nach innen falten bzw. rollen und werfen.



HHD

3. Schritt

Schutzbrille absetzen

- Brille beidseitig anfassen und nach vorn wegziehen
- Schutzbrille nach Gebrauch wischdesinfizieren



4. Schritt

FFP-Maske ablegen

- Nach Gebrauch entsorgen oder trocken an der Luft aufbewahren
- Offenes Behältnis zur Aufbewahrung namentlich beschriftet (Nierenschale möglich)
- Maske kann während einer Schicht sowie erneut nach 36 h getragen werden
- Ausschließlich vom selben Träger wieder benutzen



HHD